

黄黑条蜂 *Anthophora (Anthomegilla) flavonigra* Wu, 1988 (图 127)

*Anthomegilla flavonigra* Wu, 1988, *Act. Zootax. Sin.*, 13(1): 70. ♀

雌体长 12mm; 体黑色; 胸部及腹部第 1 节背板密被黄褐色长毛, 第 3—6 节背板

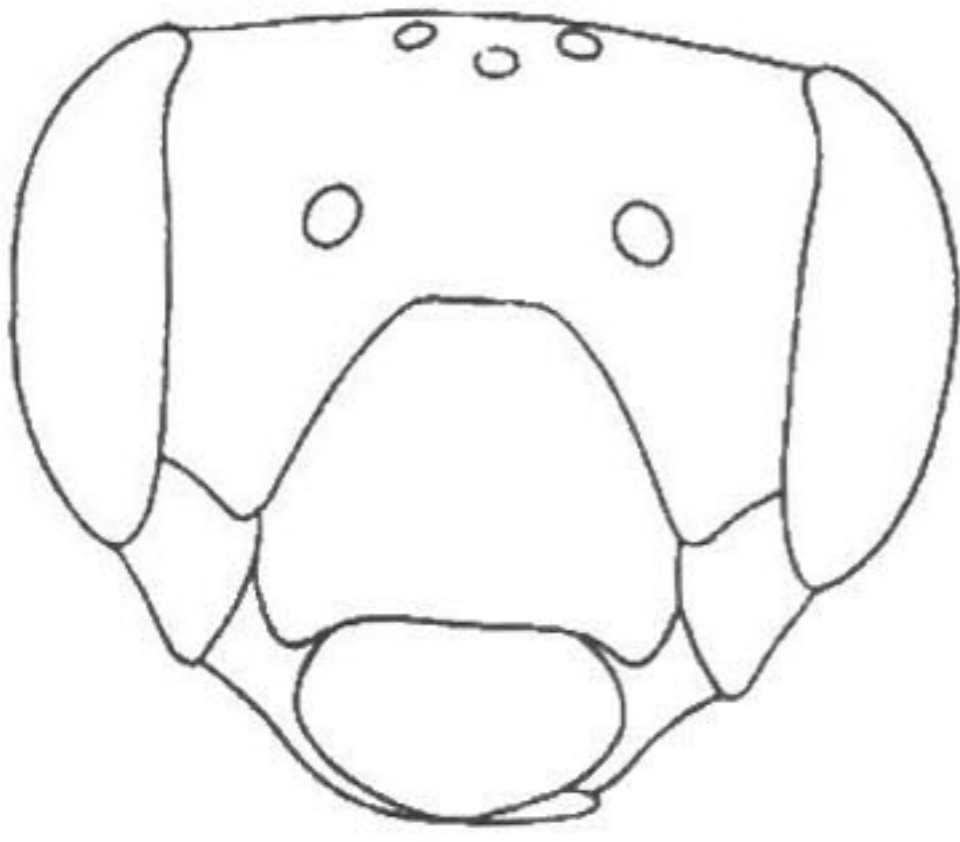


图 127 黄黑条蜂 *Anthophora (A.) flavonigra* ♀ 头部

被黑毛。上唇长与宽比为 1.5:2 (图 127), 表面粗糙, 具不规则的皱褶或大刻点, 中下部有垂直片状突起; 唇基基部及两侧刻点较密, 中部稀, 端缘刻点细密; 颧眼距长稍短于宽; 颜侧及颅顶刻点细密; 侧单眼外具 1 平滑小区; 触角第 1 鞭节等于节 2+3+4, 节 2—10 表面基部具 1 半圆形粗糙压平区, 各节等长, 仅末节稍长; 前足 2—4 跗节宽短, 末跗节膨大; 中足距长, 约为基跗节长的一半。头黑色; 翅基片褐色, 翅脉黑褐色; 各跗节及距均褐色。上唇端缘、唇基、额唇基区、

触角窝及颊均被白色长毛; 颜侧被白及黑色混杂的毛; 胸部背板、腹部第 1—2 节背板密被黄褐色长毛; 中胸背板杂有少量黑毛; 胸侧及腹部第 1—3 节腹板端缘被白长毛; 前足被白毛, 中足腿节及胫节外侧被白色长毛, 表面被短而整齐的白色及浅黄色绒毛, 中足胫节及跗节内侧、后足腿节及跗节均被黄褐色毛, 后足胫节毛最长, 后足跗节端部毛嫩黄褐色。

雄: 未明。

分布 西藏 (康马县)。

黑足条蜂 *Anthophora (Anthomegilla) auripes* Morawitz, 1886

*Anthophora auripes* Morawitz, 1886, *Hor. Soc. Entom. Ross.*, 20: 207. ♀

*Anthophora auripes* Morawitz, 1941, *Wu, Cat. Ins. Sin.*, 6: 299.

*Anthophora (Anthomegilla) auripes* Morawitz, 1988, *Brooks, Sci. Bull. Univ. Kans.*, 53(9): 482.

雌体长 12mm; 体被黑毛, 腹部中部被红色毛。颧眼距宽; 唇基两侧具细密刻点; 上唇近方形, 具粗刻点及皱; 触角第 1 鞭节等于节 2+3+4, 第 4 节宽大于长, 第 5 节长宽相等, 稍长于以下各节; 胸部背板闪光, 具细刻点。体黑色; 翅基片浅褐色, 翅痣及翅脉浅褐色, 翅沥青黑色; 足黑色, 距浅褐色。体被黑毛; 上颧下表面被黑毛; 胸部被深黑色毛; 足毛黑色; 中足胫节前缘及后足胫节、跗节具金黄色毛; 基跗节内侧毛红褐色, 毛嫩为红色; 腹部表面黄红色毛; 第 1 节背板被黑毛, 端缘有白毛; 第 4 节背板仅两侧具红毛, 端缘两侧具白毛; 第 5 节背板端缘两侧具白毛; 末 2 节被黑毛。

雄: 未明。

分布 西藏。

鼻条蜂亚属 *Rhinomegilla* Brooks, 1988

*Rhinomegilla* Brooks, 1988, *Sci. Bull. Univ. Kans.*, 53(9): 482—483.

模式种 *Anthophora megarrhina* Cockerell, 1910.

体长 8—19mm。雌性触角第 1 鞭节约等于以下 4 节之和；颜面黑色；颧眼距长稍大于宽；口器特别长，其盔节长超过后足基节，唇舌长为 14—15mm；唇瓣帚状，顶端具若干小短突（图 128: b）；后足胫节后缘毛简单，非羽状。雄性颜面具浅斑；唇基（侧面观）为复眼宽的 1.7 倍；无胫基板；第 7 背板端部宽，端缘中凹，表面中央具 1 纵脊（图 128: c）；无臀板；生殖基节的生殖刺突分为腹叶及背叶（图 128: g）；阳茎基腹缺很窄，阳茎腹缺桥钝，延伸呈窄的突。

本属共 5 种，其中 1 新种：*A. (R.) montana*，均为高山种，分布在海拔 4 000m 以上。5 种均分布于我国西藏和四川，其中一种还分布于锡金。

种 检 索 表

雌

- 1 (4) 腹部背板端缘具毛带
- 2 (3) 体大型；中胸被暗红色毛，两侧杂有黑毛，端部被灰白色毛；腹部第 3—4 节背板端缘具灰毛带；后足毛刷白色；体长 18—19mm …… 大条蜂自由亚种 *A. (R.) megarrhina soluta*
- 3 (2) 体中型；中胸被灰白色毛；腹部第 1—4 节背板具白毛带；后足毛刷浅黄，毛繖褐色；体长 12—13mm …… 刺跗条蜂 *A. (R.) spinitarsis*
- 4 (1) 腹部背板不具毛带；胸部及腹部第 1—2 节背板被褐色长毛，第 4—6 节背板被黑色长毛；足被黑褐色毛；后足毛刷红褐色；体长 12—13mm …… 褐胸条蜂 *A. (R.) orophila*

雄

- 1 (4) 腹部背板端缘不具毛带
- 2 (3) 胸部及腹部第 1—2 节背板被褐色长毛，第 3—6 节背板被黑褐色长毛；中足胫节端部外侧具角状突起；颜面斑柠檬黄色；体长 13—15mm …… 褐胸条蜂 *A. (R.) orophila*
- 3 (2) 胸部及腹部第 1—4 节背板被白色长毛，第 5—6 节背板被黑色毛；后足基跗节内侧基半部稍隆起；颜面斑乳白色；体长 9mm …… 山条蜂 *A. (R.) montana*
- 4 (1) 腹部背板端缘具毛带
- 5 (6) 后足基跗节基部内缘具 1 齿突；胸部被灰黄色杂有黑色毛；腹部第 1—5 节背板端缘具白毛带；体长 11—12mm …… 刺跗条蜂 *A. (R.) spinitarsis*
- 6 (5) 后足基跗节正常
- 7 (8) 上唇乳白色；唇基黄色，周缘黑色；体长 16—18mm ……